



ННТ Бузулук

Оренбургская область,
Бузулукский район,
г. Бузулук.



Объём резервуарного парка – **5 400 м³**.
Протяжённость ж/д путей - **278 м**.
Годовой грузооборот – **2,6901 Га**.
Общая площадь предприятия – **до 750 тыс. тонн**.



По общей вместимости резервуарного парка и максимального объёма резервуарного парка ННТ относится к категории III б (СП 155.13130.2014 Склады нефти и нефтепродуктов требования пожарной безопасности).

По годовому грузообороту нефтебаза относится к 1 группе (приказ Минэнерго РФ от 19 июля 2003 г. №232 «Об утверждении правил технической эксплуатации нефтебаз»).

Электроснабжение:

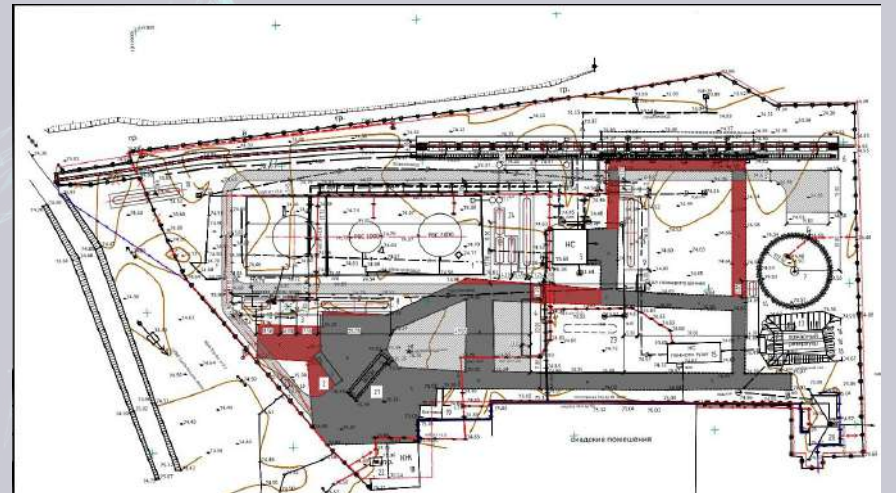
- стационарное от трансформаторной подстанции мощностью 630кВт;
- резервное от дизель – генератора мощностью 150 кВт.

Водоснабжение автономное - скважина.

Общая информация об объекте.

ННТ Бузулук расположен на въезде с автомагистрали, со стороны п. Искра в промышленной зоне г. Бузулука.

Полный пакет правоустанавливающих документов, необходимых разрешений и лицензий.



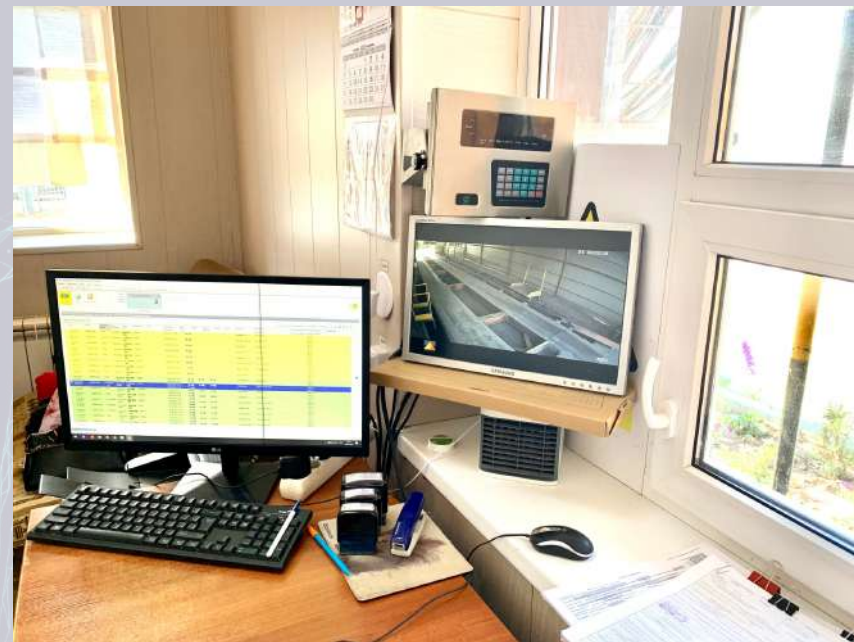
Контрольно-пропускной режим и автовесы.

Терминал находится под лицензированной охраной, имеющей все необходимые спецсредства, для обеспечения пропускного режима и несения караульной службы.

На объекте имеются две тревожные кнопки для вызова вооружённой группы быстрого реагирования.

Пункт весового контроля с установленным лицензионным программным обеспечением находится под навесом для независимости от погодных условий.

Приём сырья осуществляется через проверенные автовесы ВТА 60-18-3-3-2 №2793. Все результаты взвешиваний автоматически заносятся в базу данных, интегрированную с программой 1С-Предприятие.



Участок приема сырья с автомобильного транспорта.

На ННТ имеется два автослива, позволяющие производить одновременный слив 7 автоцистерн. Приём нефти осуществляется через промежуточные емкости V- 200м³ посредством коллектора.

Сливы оборудованы заземляющими устройствами, фильтрами и газоуравнительной системой.



Модульная лаборатория.

На ННТ круглосуточно производится контроль качества продукции собственной лабораторией.

На современном оборудовании проводятся следующие исследования:

- содержание в нефти солей и воды,
- плотность, температура,
- содержание серы, содержание
- хлорорганических соединений,
- фракционный состав нефти на аппаратах АРН лаб. 03 и АРН лаб. 02.

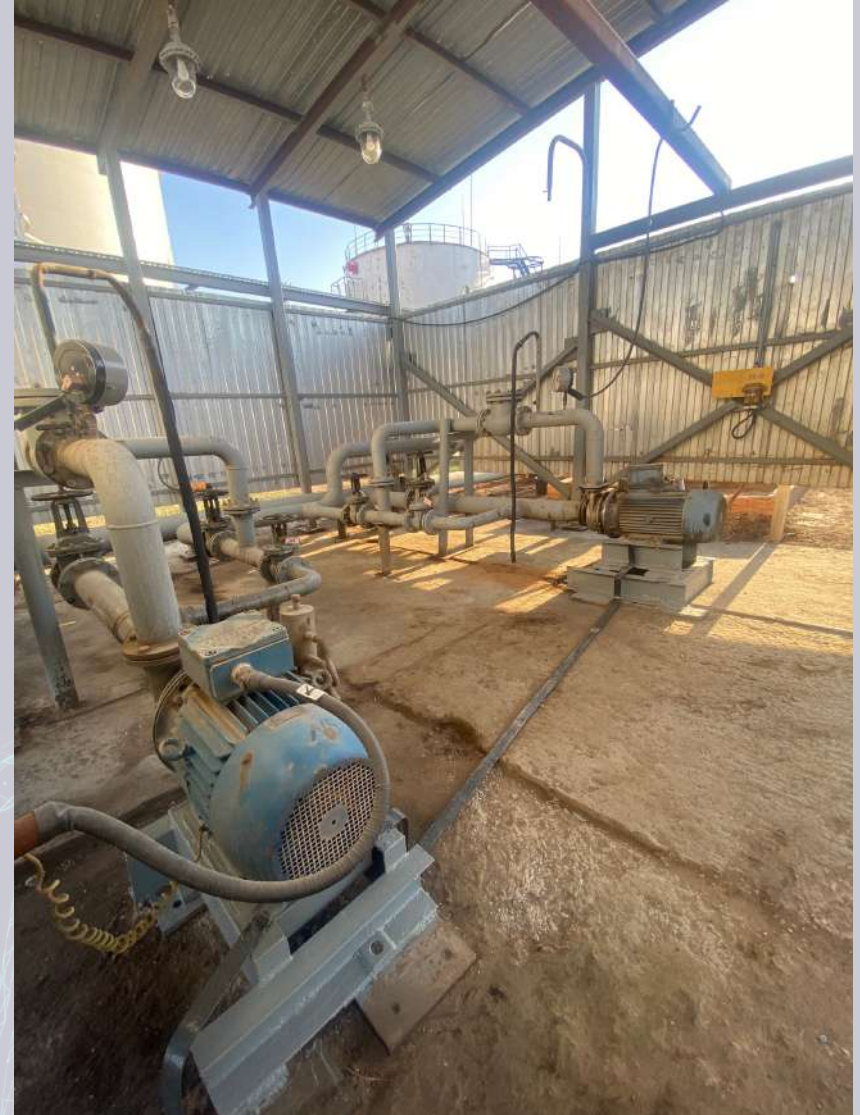
В 2022г. приобретено и смонтировано новое модульное здание лаборатории в комплекте с современным оборудованием.



Технологические трубопроводы.

На ННТ используются две насосные:
№1 для приёма автомашин и
№2 для налива ж/д цистерн.

Производительность 120 м³ и 200 м³
соответственно. На приёмных ёмкостях
используются полупогружные насосы
производительностью 80 м³. Всё оборудование
используется только от проверенных
производителей, имеющих все сертификаты и
разрешения.



Резервуарный парк.

Общая вместительность

– **5400 м³**

РВС – 2000 м³ – 2 шт.,

РВС – 1000 м³ – 1 шт.,

ЕП – 200 м³ – 3 шт.,



Налив в вагон-цистерны.

Ж/д наливная эстакада отвечает всем требованиям промышленной безопасности и экологическим нормам. Проводится постоянная модернизация оборудования.

Собственный ж/д путь протяженностью 277,9 м., с эстакадой налива на 12 ж/д цистерн.



Насосная пожаротушения.

На территории ННТ действует пожарная насосная, обеспечивающая подачу воды, для орошения РВС и пены для тушения возгораний.

Забор воды осуществляется из подземного пожарного водоёма объёмом 600 м³.

В помещении постоянно поддерживается положительная температура.



Энергетическая инфраструктура.

Энергоснабжение ННТ обеспечено двумя независимыми источниками.



На базе две ТП, марки: КТПАС-к/к-400/6/0,4-95-у1. Мощность: 400 КВ.А.

На ННТ функционирует два распределительных устройства (электрощитовых).





Оренбург. 2023 г.

КОРПОРАЦИЯ 
 РОСТА